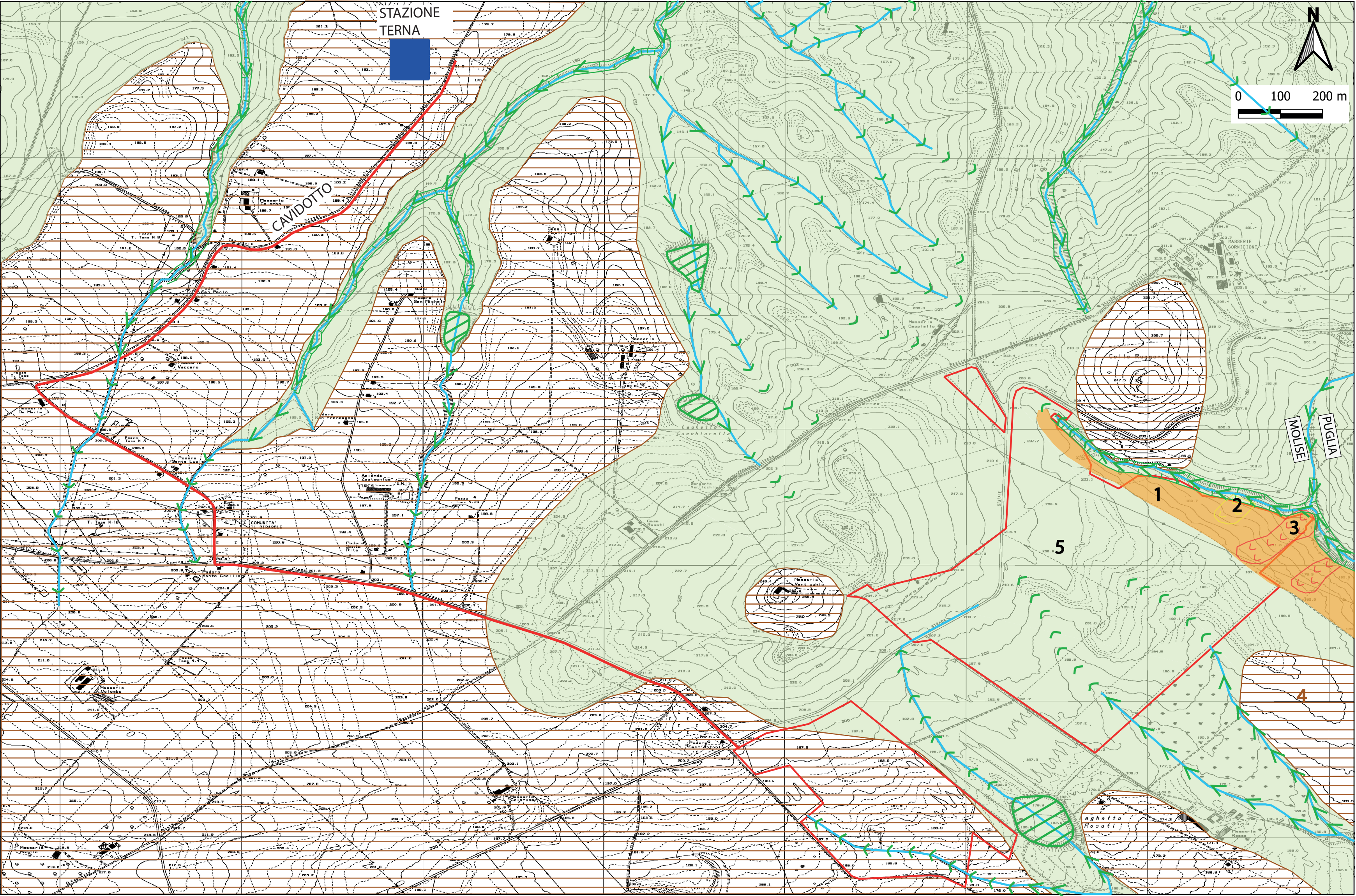


CARTA GEOMORFOLOGICA

(SCALA 1:5.000)

IMPIANTO DI PRODUZIONE DI ENERGIA ELETTRICA DA FONTE
RINNOVABILE FOTOVOLTAICA DI POTENZA NOMINALE PARI A 63.628,80
kWp E POTENZA DI IMMISSIONE PARI A 62.698,00 KW



LEGENDA

LITOLOGIE DEI DEPOSITI CONTINENTALI

1. Aree ad erosione superficiale diffusa (status quo)

2 . Corpo di frana da scivolamento rotazionale/traslatoivo quiescente (PAI status ante)

3 . Corpo di frana da scivolamento rotazionale/traslatoivo attivo (PAI status ante)

4 . Depositi argilloso-sabbiosi (depositi alluvionali terrazzati)

LITOLOGIE DEL SUBSTRATO

5 . Litotipo argilloso

FORME FLUVIALI

Reticolo idrografico

Valli a "V"

Valli a "U"

Laghetto antropico

Orlo di scarpata fluviale

ALTRI SIMBOLI

Area di progetto

Cavidotto

Stazione Terna

Comune di : ROTELLO
Provincia di : CAMPOBASSO
Regione : MOLISE



PROFONDEMENTE	<div><div><div><div><div><div></div><div>sonnedix</div></div></div><div><div>SONNEDIX SANTA CHIARA srl</div><div>Via Ettore da Sonnaz, 19</div><div>10121 TORINO (TO)</div><div>P.I. 12214330016</div></div></div></div></div>																						
OPERA	<div><div>PROGETTO DEFINITIVO</div><div>IMPIANTO DI PRODUZIONE DI ENERGIA ELETTRICA DA FONTE RINNOVABILE FOTOVOLTAICA DI POTENZA NOMINALE PARI A 63.628,80 kWp E POTENZA DI IMMISSIONE PARI A 62.698,00 KW E DELLE RELATIVE OPERE DI CONNESSIONE ALLA RETE RTN</div></div>																						
	<div><div>"VERTICCHIO"</div></div>																						
OGGETTO	<div><div>TITOLO ELABORATO :</div><div>CARTA GEOMORFOLOGICA</div></div>																						
	<div><div>DATA:</div><div>17 maggio 2021</div></div> <div><div>SCALA:</div><div>1:5.000</div></div>		<div><div>N°/CODICE ELABORATO :</div><div>EL 045</div></div> <div><div>Tipologia :EL (ELABORATO)</div></div>																				
I TECNICI	<div><div>PROGETTISTI:</div><div>PROJECT MANAGER Ing. Fernando SONNINO (Edilsp S.r.l.)</div></div>		<div><div>TIMBRI E FIRME:</div><div><div><div><div><div></div><div>TECNOVIA S.r.l.</div><div>Coordinamento scientifico</div><div>Prof. Geol. Alfonso RUSSI</div></div></div><div><div><div><div></div><div>TECNOVIA S.r.l.</div><div>Coordinamento scientifico</div><div>Prof. Geol. Alfonso RUSSI</div></div></div><div><div><div><div></div><div>TECNOVIA S.r.l.</div><div>Coordinamento scientifico</div><div>Prof. Geol. Alfonso RUSSI</div></div></div></div></div></div></div></div>																				
	<div><div>ELABORAZIONE DI: TECNNOVIA S.r.l.</div><div>Coordinamento scientifico</div><div>Prof. Geol. Alfonso RUSSI</div></div>		<div><div>TECNOVIA S.r.l.</div><div>Coordinamento scientifico</div><div>Prof. Geol. Alfonso RUSSI</div></div>																				
	<div><div>ELABORAZIONE DI:</div><div>Dott.ssa ENICA PLACENTINO (Tecnova® S.r.l.)</div></div>		<div><div>TECNOVIA S.r.l.</div><div>Coordinamento scientifico</div><div>Prof. Geol. Alfonso RUSSI</div></div>																				
<table><tr><td>01</td><td>201901325</td><td>INTEGRAZIONE</td><td>TECNOVIA srl</td><td>Ing. Fernando Sonnino</td><td>Ing. Fernando Sonnino</td></tr><tr><td>00</td><td>201901325</td><td>Emissione per Progetto Definitivo - Richiesta V.I.A. e A.U.</td><td>TECNOVIA srl</td><td>Ing. Fernando Sonnino</td><td>Ing. Fernando Sonnino</td></tr><tr><td>N° REVISIONE</td><td>Cod. STMG</td><td>OGGETTO DELLA REVISIONE</td><td>ELABORAZIONE</td><td>VERIFICA</td><td>APPROVAZIONE</td></tr></table> <div>Proprietà e diritto del presente documento sono riservati - la riproduzione è vietata</div>						01	201901325	INTEGRAZIONE	TECNOVIA srl	Ing. Fernando Sonnino	Ing. Fernando Sonnino	00	201901325	Emissione per Progetto Definitivo - Richiesta V.I.A. e A.U.	TECNOVIA srl	Ing. Fernando Sonnino	Ing. Fernando Sonnino	N° REVISIONE	Cod. STMG	OGGETTO DELLA REVISIONE	ELABORAZIONE	VERIFICA	APPROVAZIONE
01	201901325	INTEGRAZIONE	TECNOVIA srl	Ing. Fernando Sonnino	Ing. Fernando Sonnino																		
00	201901325	Emissione per Progetto Definitivo - Richiesta V.I.A. e A.U.	TECNOVIA srl	Ing. Fernando Sonnino	Ing. Fernando Sonnino																		
N° REVISIONE	Cod. STMG	OGGETTO DELLA REVISIONE	ELABORAZIONE	VERIFICA	APPROVAZIONE																		